

سُورَةُ
الْاِنشَارِ
الْحَاقِقَةِ

1 ديسمبر

1st of December

Designating a day to celebrate the contributions and achievements of Bahraini women at the national level was established so that we may recall the extent of their participation and the impact of that participation on their role in civil society, political activism, and the national economy.

Her Royal Highness Princess Sabeeka bint Ibrahim Al Khalifa

Wife of the King of the kingdom of Bahrain,
President of the Supreme Council for Women

إن تخصيص يوم للاحتفاء بعطاء المرأة البحرينية وإنجازاتها على المستوى الوطني، جاء لنستذكر من خلاله حجم مشاركتها وأثر تلك المشاركة على مساهمتها في المجتمع المدني والحراك السياسي والاقتصاد الوطني.

صاحبة السمو الملكي الأميرة سبيكة بنت إبراهيم آل خليفة

قرينة ملك مملكة البحرين
رئيسة المجلس الأعلى للمرأة

يُعدّ يوم المرأة البحرينية مناسبةً وطنيةً نعتزّ بها جميعًا، لما تمثّله من تتويج لمسيرة رائدة حافلة بالإنجاز والعطاء، سطرته المرأة البحرينية في ظلّ الرعاية الكريمة والدعم اللامحدود من صاحبة السمو الملكي الأميرة سبيكة بنت إبراهيم آل خليفة قرينة عاهل البلاد المعظم رئيسة المجلس الأعلى للمرأة حفظها الله، التي آمنت بقدرات المرأة وحرصت على تمكينها في مختلف المجالات.

وانطلاقًا من هذا الإيمان، نحتفي اليوم بالتعاون مع جاليري بحرين بهذا المعرض الفني الذي يجسّد روح الإبداع والابتكار لدى المرأة البحرينية، ويعبّر عن حضورها المتميز في المشهد الثقافي والفني. فهو ليس مجرد معرض للفن التشكيلي، بل لوحة نابضة تعبّر عن فكر المرأة البحرينية، وجرأتها في التعبير، وعمق رؤيتها الجمالية التي تعانق التطوّر وتعكس هويتها الأصيلة.

لقد أثبتت المرأة البحرينية أن الإبداع ليس حكرًا على مجالٍ دون آخر، بل هو سمة تتجلّى في كل ما تقدّمه في الفكر والعمل والفن.

واليوم، نرى في أعمال الفنانات المشاركات صورةً ناطقة لمسيرة المرأة البحرينية التي تمزج بين الأصالة والتجديد، وبين الإحساس الإنساني والرؤية المعاصرة.

وفي هذه المناسبة، أتقدّم بخالص الشكر والتقدير إلى جميع الفنانات المشاركات، اللواتي أضأن هذا المعرض بأعمال تحمل بصماتٍ فنيةً مميزة وإبداعًا متفردًا، فأنتن بحقّ مصدر فخري وإلهام لكل امرأة بحرينية.

كل عامٍ والمرأة البحرينية تثبت أن الإبداع نهجها، والعطاء رسالتها، والجمال بصمتها الدائمة ... كل عامٍ والمرأة البحرينية تُزهر بإبداعها، وتسمو بعطائها، وتُثري وطنها بفكرها وموهبتها.

كل عامٍ والمرأة البحرينية تلهم الأجيال بإبداعها، وتُضيء دروب الوطن بإنجازاتها المتجدّدة.

كل عامٍ والمرأة البحرينية عنوانٌ للتجدد والعطاء، تُجسّد بإبداعها قصة وطن يفخر بها .

هند بنت سلمان آل خليفة

رئيسة جمعية رعاية الطفل والأمومة

Bahraini Women's Day is a cherished national occasion celebrating the pioneering journey of achievement and giving by the Bahraini woman. This success is fostered by the gracious patronage and unlimited support of Her Royal Highness Princess Sabeeka bint Ibrahim Al Khalifa, Consort of His Majesty the King and President of the Supreme Council for Women, who championed women's capabilities and empowerment.

In this spirit, we partnered with Bahrain Gallery to present this art exhibition that captures the spirit of creativity and innovation in Bahraini women. The exhibition is a vibrant statement reflecting their thought, bold expression, and deep aesthetic vision, proving that creativity is a trait manifested in all their contributions—in thought, work, and art.

The works of the participating artists beautifully illustrate the Bahraini woman's journey, harmoniously blending authenticity with innovation and human emotion with a contemporary outlook.

I extend my heartfelt gratitude to all the artists for illuminating this exhibition with their unique and inspiring work. You are a true source of pride.

May the Bahraini woman continue to prove that creativity is her path, giving is her mission, and beauty is her lasting mark, enriching her nation with her talent and inspiring generations with her renewed achievements.

Hind bint Salman Al Khalifa

**President of the Child & Motherhood
Welfare Society**



BI

BAHRAIN GALLERY

We are delighted to celebrate this art exhibition for Bahraini Women's Day, honoring women's contributions and their vital role in building the nation. This event showcases the creativity of Bahraini women artists, each expressing their unique styles and experiences in contemporary ways.

Art remains a mirror of societal progress, and today, Bahraini women artists confidently blend deep human sensibility with modern aesthetics, enhancing Bahrain's status in the global art scene. We extend our heartfelt appreciation to all participating artists, who embody the spirit of Bahraini Women's Day as symbols of creativity and inspiration.

Happy Bahraini Women's Day, and may their art continue to shine beautifully.

Khalid Farhan is a visual artist

**Director of the Bahrain Gallery
& coordinator of art exhibitions.**

يسرّنا أن نحتفي معكم بهذا المعرض الفني بمناسبة يوم المرأة البحرينية الذي تُكرّم فيه عطاء المرأة ودورها الرائد في بناء الوطن، ونُسلط الضوء على إبداعاتها المتجدّدة الذي يتجلّى في مختلف المجالات، وفي مقدمتها الفن التشكيلي.

يأتي هذا المعرض احتفاءً بمسيرة فنية ثرية قدّمتها نخبة من الفنانات البحرينيات اللواتي حملن في أعمالهن أساليبهنّ الخاصة، وعبرن بصدق عن تجاربهنّ الفنية بأساليب معاصرة ورؤى مبتكرة. لقد كان الفن وسبباً لمرآة لتطوّر المجتمعات، والفنانة البحرينية اليوم تثبت حضورها بثقة واقتدار، إذ جمعت بين الحس الإنساني العميق والرؤية الجمالية الحديثة، لتُسهّم في ترسيخ مكانة البحرين على خارطة الفن العربي والعالمي. وفي هذه المناسبة، نتقدّم بخالص التقدير إلى جميع الفنانات المشاركات، اللواتي جسّدن من خلال أعمالهنّ بيوم المرأة البحرينية رمز العطاء والإبداع والإلهام. كما تُعبّر عن شكرنا وامتناننا لكل من ساهم في تنظيم هذا المعرض الذي يُجسّد فخرنا واعتزازنا بدور المرأة البحرينية في إثراء المشهد الثقافي والفني.

كل عام والمرأة البحرينية بخير، وكل عام وفنّها يزداد إشراقاً وجمالاً.

خالد فرحان فنان تشكيلي

مدير بحرين جاليري ومنسق معارض فنية

أريج رجب

Areej Rajab

كانت العلاقة بين الإنسان والطبيعة منذ أمد بعيد هي محور المساعي الفنية لدي، وفي هذه المجموعة تحديدا أقوم باستكشاف مفهوم التداخل بين الإنسان والطبيعة؛ حيث عمدت أثناء العمل على هذه المجموعة من الأعمال بعرض الجمال المعقد للأنماط المتداخلة في الطبيعة والأسطح الطبيعية، وكيف تؤدي إلى تشكيل صورة أكبر أو أكثر تعقيداً بهدف عكس صورة بصرية ورمزية ذات طابع متداخل للأنماط السلوكية والعاطفية (الإنسانية) التي تنعكس بشكل ملحوظ في بناء وصياغة هياكل واتفاقيات اجتماعية معينة.



150 x 150 cm
Mixed media on canvas - 2025

بلقيس فخر

Balqees Fakhroo



تركز بلقيس فخر في تجربتها التشكيلية على ما وراء الشكل الظاهر؛ فجوهر أعمالها لا يكمن في الموضوعات المباشرة، بل في الحالة الشعورية الكامنة خلف اللون والخط. تعتمد على التجريد باعتباره مساحة حرّة للذاكرة وللإحساس، فتحوّل اللوحة إلى فضاء داخلي تتفاعل فيه الطبقات اللونية والحركات الإيقاعية مع المكان. في لوحاتها، اللون ليس عنصراً بصرياً فحسب، بل حاملٌ لذكرى، وحالة، وطبقة نفسية؛ فيما تصبح الحركة وسيلة لكشف أثر الزمن، وتسجيل أثر اليد والجسد على سطح العمل. بهذا المعنى، ينتقل العمل لديها من مجرد صورة إلى تجربة تُستشعر، وتستدعي ذلك الجزء العميق من الذاكرة الفردية والجمعية

حنان آل خليفة

Hanan Al Kahlifa

كروشان الأسمر - من الخيول العربية
الأصيلة التي تفخر بها مملكة البحرين،
يتميز بجمال القوام وقوة البنية وتُبل
السلالة.



روشان الأسمر
Kroushan Al-Asmar

20 x 16 cm
Photography

زكية زاده

Zakia Zadah



فوضى مبهجة، لوحة تجريدية تُجسد بهجة لعب الورق وسط الفوضى والضحك والمنافسة العفوية. في عشوائية الألوان وتراقص الأشكال، تنبض فوضى مبهجة بروح اللعب والضحك، حيث تتحول لحظات بسيطة مع الأهل والأصدقاء إلى طاقة نابضة لا تُنسى.

فوضى مبهجة
Joyful Chaos

120 x 100 cm
Mixed media

زينب السباع

Zainab Alsubaa



يستعرض أهمية السعي كركيزة للجزاء العادل في الدنيا والآخرة، مجسدًا كيف يُجزى الفرد عن سعيه. كل جهد يُبذل يشكل جزءًا من مصيره، مما يجعل السعي الشخصي محورًا أساسيًا لتحقيق النجاح في حياة مليئة بالفرص.

يتجلى هذا العمل الفني في تأمل عميق للآية الكريمة: "وَأَنَّ لَيْسَ لِلإِنسَانِ إِلاَّ مَا سَعَى." يحمل العمل لغة بصرية بسيطة تعكس مفهوم أن الجزاء يأتي فقط من خلال جهود الإنسان وسعيه.

إلا ما سعى

Except for what was pursued

240 x 50 cm

**Thread phrase on White Canvas
framed with classic wooden fram**

زينب المحسن

Zainab Almuhsen



ذكريات الطفولة والزمن الجميل، حينما كان الطبخ من دلائل الحب والحنان، نتذكر رائحة منزل الجدة وهي تعد الغذاء. في هذه القدر أعدد أذ الوجبات البحرينية الأصيلة، المغذية للبدن والروح.

رائحة الحنين
The Scent of Nostalgia

100 x 100 cm
Oil painting on canvas

زينب سوار

Zainab Suwar

”يا ملكي هذا نبات الشجر“ من خلال أسطورة الخلق لأنكي ونخرسك والمرتبطة بالأرض المقدسة دلمون وجد التعايش الأسري من خلال تزواج اله المياة انكي واله الأرض نخرسك وحمكت المرأة في إرشادها لبث المياه العذبة وطهارة هذه الأرض لإصلاح المجتمع باكملة من خلال الأختام الدلمونية والأساطير الرافدية.



يا محلى هذا نبات الشجر
How beautiful this tree plant is!

80 x 80 cm
Mixed media

ضوى آل خليفة

Dwa Al Khalifa



أعماقنا .. في هالسلسلة، تنعرض عناصر من ذاكرتنا البحرية وكأنها محفوظة تحت الماي أماكن وأشياء ورموز تعبّر عن تاريخنا وهويتنا اللي تبقى حاضرة رغم تغيّر الزمن.

كل عمل يرمز لجانب من استمراريّتنا وقدرتنا على التجدّد والتطور

أعماقنا تذكّرنا إن الجذور ثابتة، وإن المستقبل دايماً يبدأ من اللي نحمله داخلنا، ومن حبّنا لهالأرض.

أعماقنا - النخلة
The Depths of Us -
The Palm Remains

100 x 70 cm
Digital mixed media, printed as
Giclée Fine Art Prints

ضوية إبراهيم Dawiya Ebrahim

أشكالاً ورموزاً ترتسم في قعر الفنجان
بين الغامض والمجهول والوهم الجميل،
وبعض من الطمأنينة الكاذبة، وأشياء
تشبهنا كثيراً، تثيره فينا سحر القهوة
فتتغير أشاراتاً. إنه تايوغرافي.



قارئة الفنجان
The Fortune Teller (Reader)
of the Cup

120 x 100 cm
Acrylic on canvas

سامية خنجي

Samia Khunji



حين نلامس الورد تبقى عبيرها في
أيدينا التجريد بحر بلا ساحل.

تجسد هذه اللوحة روح التجريد كفضاء لا
نهائي وبحر بلا سواحل، حيث تتلاشى
الحدود وتتحير الأشكال! تمامًا كما أن
عبير الورد لا يزول من أيدينا بمجرد
لمسه، فإن هذا العمل الفني لا يقدم
تمثيلًا حرفيًا للواقع، بل يترك أثرًا حسيًا
وعاطفيًا عميقًا في الروح. إنها دعوة
للانغماس في عالم الألوان والضربات
التلقائية للفرشاة، والبحث عن الجمال
والمعنى في اللحظة العابرة، وهو ما
يمثل جوهر الفن التجريدي والمدرسة
التأثيرية معًا: التقاط الأثر العاطفي بدلًا
من الشكل المادي!

الورد والسلام
Flower & Piece

150 x 150 cm
Acrylic on canvas

عايشة حافظ

Aisha Hafiz

خيول بيضاء (شوقو بلا) عمل تجريدي
من حجر الأرض تأملات في حيوات
خيول نسجت احلام و قصص الصبايا.

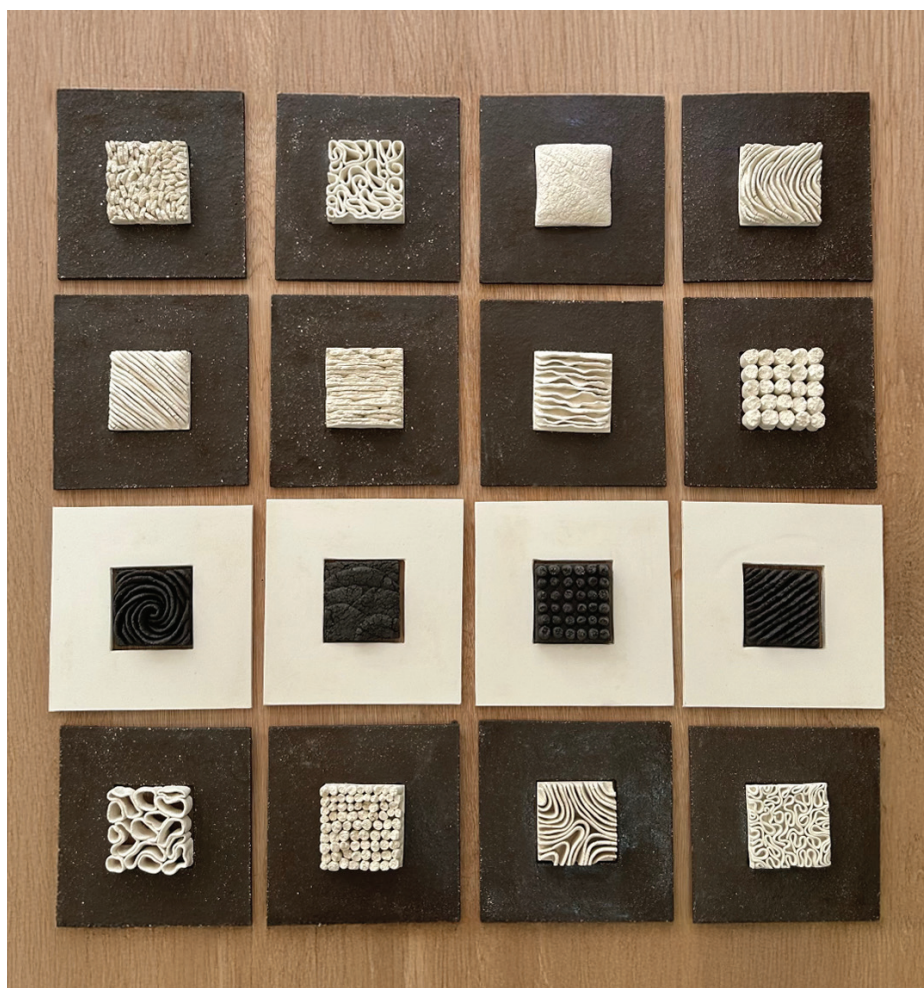


جدارية من بيض الحجر
A mural/fresco of white stone

140 x 140 cm
Stone

غادة الخزاعي

Ghada Alkhuzaie



يجمع هذا العمل بين الطين الأبيض والأسود في توازن بصري يبرز جمال التضاد بين الملمس والإطار. مستلهم من الطبيعة وطبقات الأرض الغنية بتنوعها، حيث رغم الخشونة والنعومة، والظل والنور، هناك انسجام يعبر عن وحدة العناصر رغم اختلافها. في كل إطار تتجسد حركة الزمن على سطح الطين، لتصبح الملامس ذاكرة لروح الأرض. العمل الفني عبارة عن جداريتين كل جدارية مكونة من 16 معلقة.

ذاكرة الأرض
Memory of the Earth

100 x 100 cm
A Ceramic Art Piece

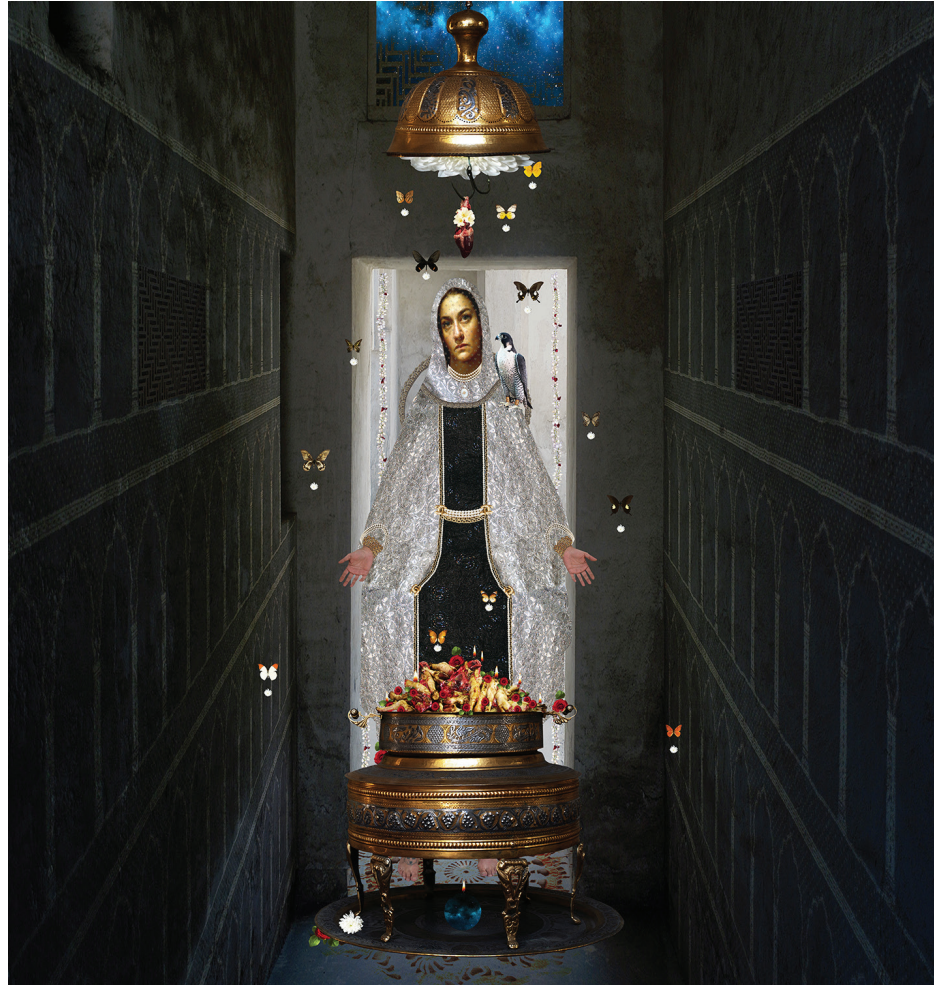
غادة خنجي

Ghada Khunji

ولدت في البحرين عام 1967، ونشأت وسط التنوع والإيمان، حيث ارتدت مدارس تشارك فيها أكثر من خمسين جنسية ذات مساحة واحدة. كوني الأصغر بين ستة أفراد في عائلة متدينة وتقدمية، تربيته على قيم التعلم والاحترام والتعاطف. لقد علمتني البحرين نفسها التعايش: كنيسة ومعبد ومسجد على بعد مسافة سير. بعد خمسة وعشرين عاماً في الخارج، عدت إلى وطني بعيون جديدة. بدأت أتساءل عن الهوية والدين والطرق التي نرى بها الرموز التي جُردت من نورها الأصلي. في عالم غالباً ما يُساء فيه فهم الإيمان والفن، أسعى لاستعادة الوضوح؛ لأرى ما وراء ضجيج الخوف والانقسام. تعكس سلسلة العصور المظلمة هذا البحث. كل قطعة هي بورتريه ذاتي: تأمل في معنى أن تكون إنساناً قبل أي شيء آخر. عملي هو حوار بين الإيمان والهوية والاستنارة؛ لأنه في النهاية، كل إبداع يبدأ بـ النور.

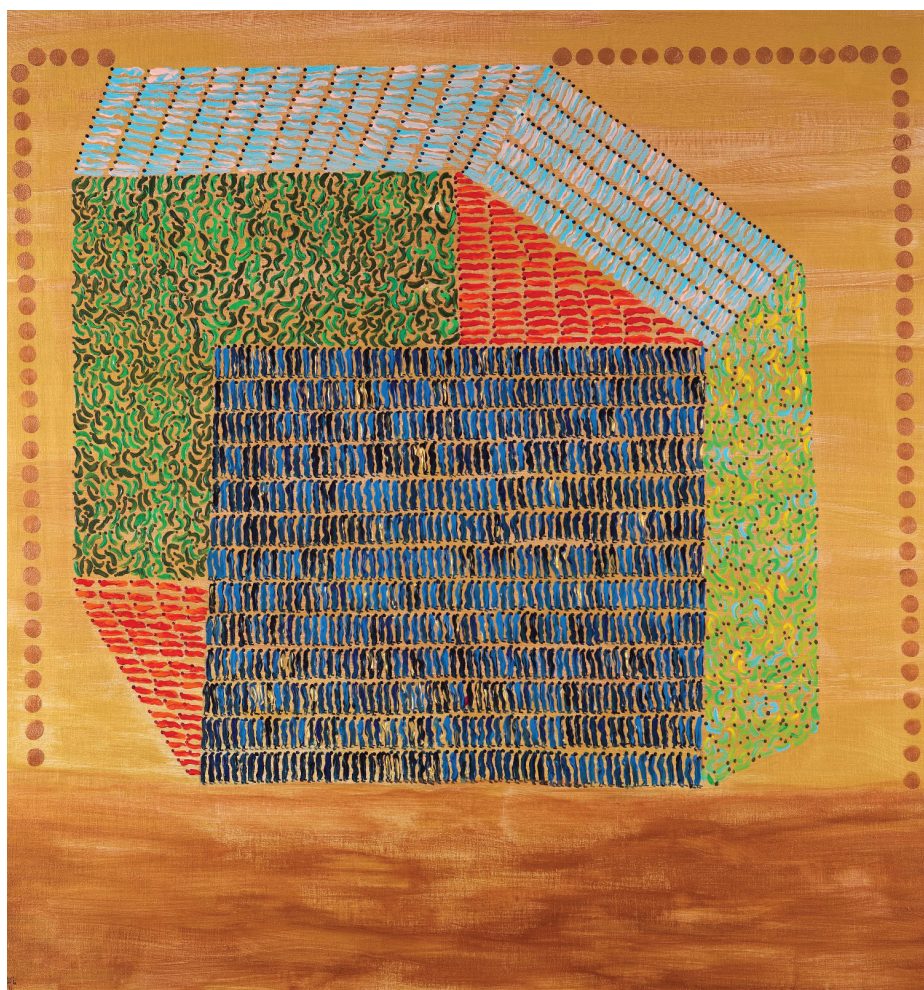
العصور المظلمة The Dark Ages

127 x 162.560 cm
Mixed media on canvas - 2017



فائقة الحسن

Fayqa Alhasan



هذا العمل الفني يوظف الرمزية بشكل غير مألوف ، ويمكن تصنيفه ما بين التعبيري والمجرد ، ومع ذلك لا يزال يحتفظ برمزية عالية في توظيفه للخطوط والأشكال الدقيقة. تكشف هذه العناصر عن أشكالها الحقيقية، وتستحضر إلي الواجهة المفاهيم البدائية عن الحياة والأشياء اليومية والأفكار ، بدلا من مجرد الصورة.

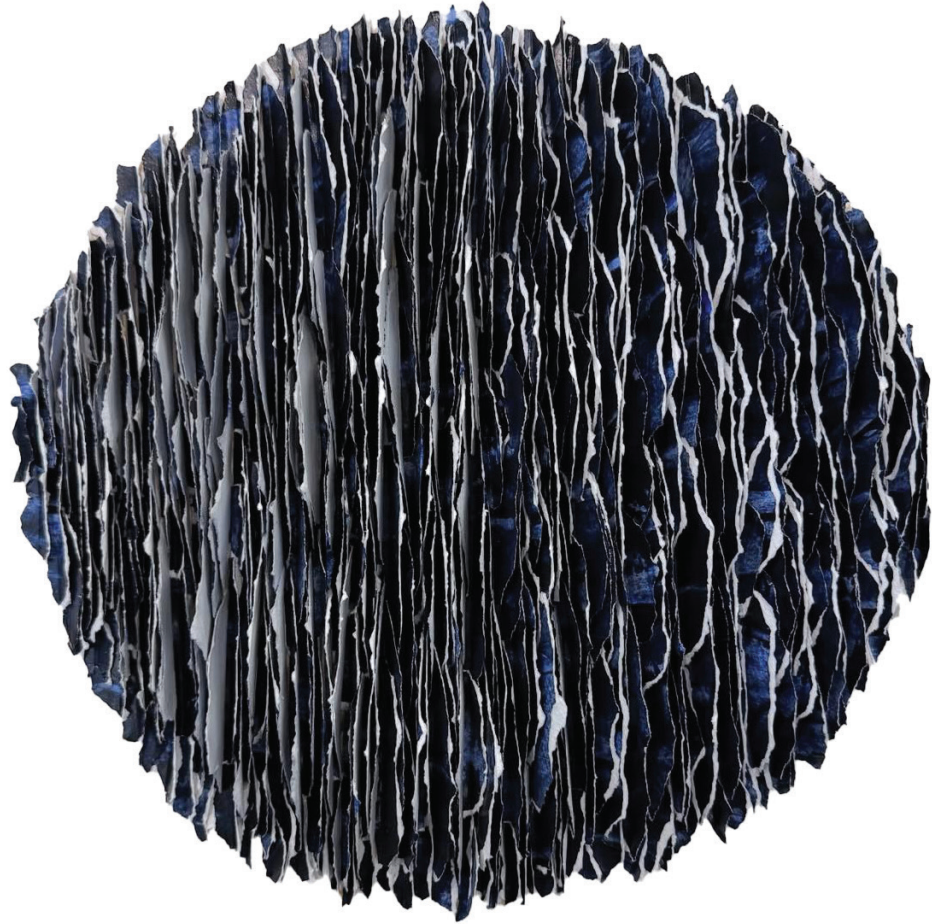
أناس صغيرة
Small People

125 x 125 cm
Acrylic on canvas

فاطمة الجامع

Fatima Aljamea

يتجلّى الشفق الصباحي في لحظة
ولادة النور الأولى، حين يفتح الأفق
بوابة السماء الواسعة لضياء يتسلّل
بهدهوء من أحضان الظلام، حاملاً معه
ألوان الأمل ونبض البدايات. وفي
المسافة الفاصلة بين اللحم واليقظة،
اكتمل البدر بضيائه الأبيض ثم أفل
بصميت مهيب ليمنح النهار حقّ ظهوره.
هناك، عند سطوع الضوء، تتجسّد
دورة الأبد بين الغياب والظهور، ويغدو
الأفق مسرّحاً بصريّاً يسرد حكاية تعاقب
سرمديّ بين الليل والنور.



فجر الصباح
Morning Twilight

130 x 86 cm
Paper - 2024

فجر آل خليفة

Fajer Al Khalifa



يحكي عن تاريخ وعراقه تراث حكام البحرين من لباس وناقاه متفرده حيث كانت الشطفه المطرزه بخيوط الذهب والشال المنسوج باليد وباللوان الطبيعيه والصوف الخالص الناعم وتميزهم بلبس الخنجر الذهب والمزخرف باللؤلؤ والأحجار الكريمه والسيوف التاريخيه ولباس لها تاريخ وحكاية كل ذلك كان منحوت على اللوحات بالحفر فيها السيوف والخناجر والشطف.

الشطفة
Ash-shatfah

50 x 40 cm
Mix media

لطيفة الشيخ Latifa Alshaikh

حين تنظر المرأة إلى نفسها في المرآة، لا تبحث عن ملامحها... بل عن نورها. ترى في عينيها الطريق الذي سارت فيه، وترى في ابتسامتها السلام الذي صنغته بيديها. كل تجربة كانت موجة، وكل موجة حملت درسًا. حتى أصبحت اليوم تعرف أن الحياة ليست صراعًا، بل رحلة من انسجام مع الذات. البطة الصفراء بجانبها تذكرها بالبساطة، بأننا نستطيع أن نطفو فوق ضجيج العالم بخفة القلب، وأن الفرحة ليس غياب التحدي، بل القدرة على أن نبتسم رغم التيار. هذه المرأة هي كل امرأة تؤمن أن النور لا يُطلب، بل يُستيقظ من الداخل، وأن الجمال الحقيقي هو أن نكون في سلام مع ما نحن عليه. تمامًا كما هي: هادئة، قوية، ومليئة بالحياة.



**الأجسام الظاهرة في المرآة
تبدو أصغر وأبعد مما هي عليه
في الواقع**
**The reflections in the mirror
appear smaller and more
distant than they are in reality**

122 x 122 cm
Acrylic on canvas

لولوة آل خليفة

Lulwa Al Khalifa



تشكل لوحنا قايب 1 وقايب 2 انحرافاً مقصوداً عن لوحاتي المعتادة ذات التدرجات الزرقاء. سعيت من خلالهما إلى إضفاء حركة وحيوية عبر ضربات الفرشاة وتدقيق اللون بانسيابية فوق القماش. وقد أضفت اللون البني المائل إلى الحمرة الداكنة كعنصر بصري وعاطفي متناقض — كجرح غامض يخرق السطح. هذا التحوّل اللوني يعكس جراح عالمنا المعاصر، في تعليق صامت على الاضطراب الذي يسكن التجربة الإنسانية المشتركة. تدعو هذه الأعمال المشاهد إلى أن يقرأ ما بين السطور، فيتلمّس ما يحس أكثر مما يرى.

قايب 1
Vibe 1

102 x 76 cm
Oil on canvas

مروة آل خليفة

Marwa Al Khalifa

جوان مشتق من الإنجليزية (G1 أو الدرجة الأولى) وهو نوع من اللؤلؤ البحري الطبيعي. يُعدّ من أرقى وأجمل اللؤلؤ. وقد أصبح هذا اللؤلؤ رمزًا للمرأة.

بصفتنا نساءً عربيات، نتمتع بالقدرة على إحداث فرق في مختلف المجالات، ومن المُلمّ أن يكون لدينا أجيال من النساء اللواتي مهدن الطريق لنا لمواصلة توعية الأجيال القادمة على المثابرة.



جوان
G1
100 x 100 cm
Acrylic on canvas

مريم النعيمي

Mariam Alnuaimi



العمل يتيح لنا الفرصة لتأمل في الحال الجغرافي للماء من حولنا، وجوده وغيابه، تبدلاته وحركته واختفاءاته.. وكيف لهذا التبدل المستمر أن يُشكل ويُعيد تشكيل الهويات التي تكونت حوله.. في محاولة لحفظ القصة والذاكرة، ذاكرة الماء الذي كان والذي يكون.

كثيرًا ما تتجلى لذاكرتنا وفي قصصنا صور الماء في حياتنا ومُدننا. للماء القدرة على خلق ذاكرة جمعية يتشاركها أفراد القرية أو الحي. العمل هو محاولة للنظر إلى هذه القصة والذاكرة والنظر للماء بأبعاده الوجدانية والجغرافية والإيكولوجية والسياسية. يعد اكتشاف النفط لعب هذان السائلان (الماء والنفط) أدوارًا متبادلة استمرت وما زالت تستمر في تحويل وتشكيل الواقع.

تبدلات الماء
Transformations of Water
2021

مريم فخر Mariam Fakhro

تُجسّد هذه الأعمال التجريدية المعاصرة
مشاعر الفنانة تجاه ذكريات البيوت في
البيئة البحرينية، بأسلوب تعبيرى حديث
يقوم على التبسيط والتكثيف البصري.

تتخذ الأشكال الدائرية في اللوحات
موقعها كمراكز للذاكرة، وكأنها كواكب
تحتضن ملامح الماضي. داخلها تتوزع
بقع وردية وبيضاء توحى بيوت صغيرة
متفرقة، أو ومضات من حياة انطفأت
وبقي أثرها في الذاكرة.

في الأعمال تتقاطع الأرض الحمراء مع
خلفية محايدة لتشكل توازناً بين الثبات
والحنين، بينما يبرز الأزرق والأصفر
ليجسد عمق السماء ودفء الرمل، في
مقابل دائرة داكنة تحمل في جوفها ثقل
العاطفة ودفء الذكرى.

تُعبر الألوان المتقابلة بين البرودة
والدفء عن التوتر الجميل بين الحنين
والمضي، بين ما مضى وما لا يزال حياً
في الذاكرة.

ذاكرة المنازل The Memory of Houses

92 x 122 cm
Acrylic on canvas



مريم ناس

Mariam Nass

يتجلى جمال الطبيعة في تناغم بين الأوراق والطيور، حيث ترمز الطيور إلى الحرية، وتعبّر الأوراق عن استمرارية الحياة وهدوئها .



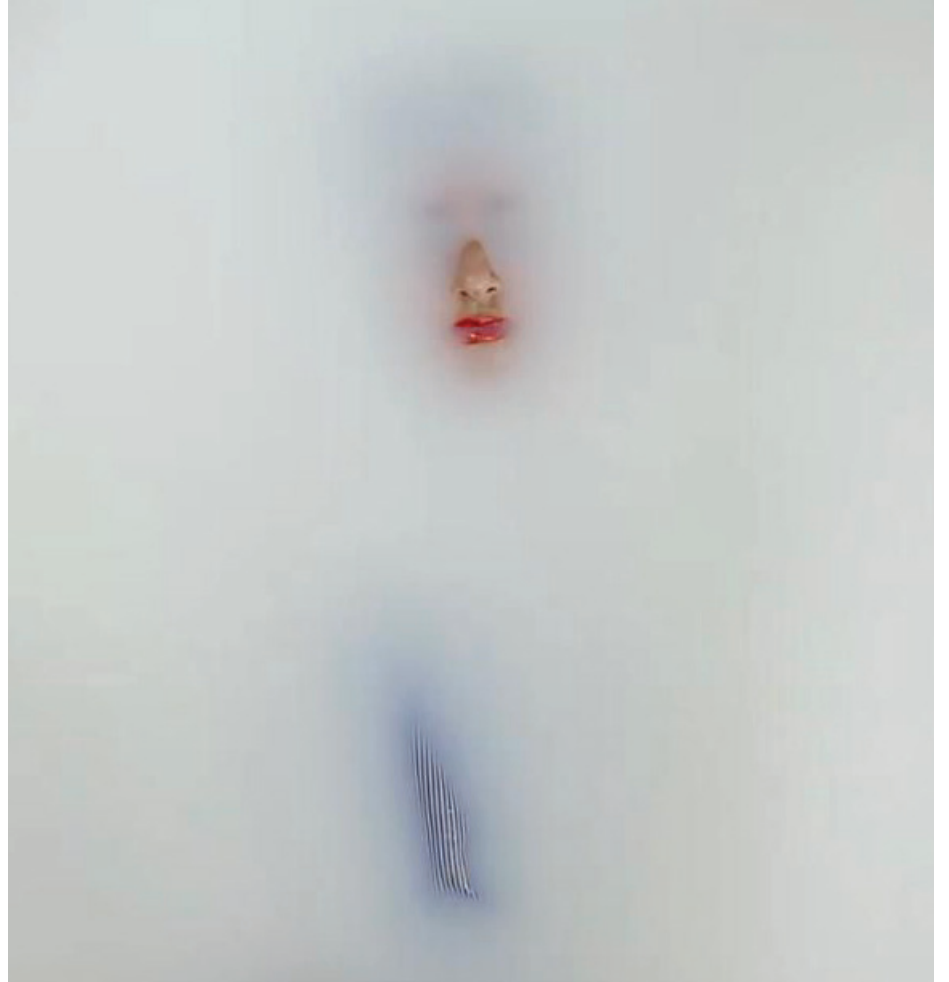
غائم 1
Cloudy 1

80 x 80 cm
Oil paint on canvas

ميسم الناصر

Maisam Alnaser

سطح الماء هو حالة ذهنية. ذلك الحد المتخيل الذي يتحدّى كل حركة... نظل نراقب أنفسنا ونحن نتأرجح بين الحياة ومنطقة الراحة. هناك، حيث يقيم القلق والاكْتئاب في صمت كثيف تحت السطح ينبثق من طبقة خفية موازية للجميع، طبقة لا يعيشها إلا القليل من الناس.



حافة
Edge

Instalation art - October 2018

منى المعتز

Mona Almotaz



“أثر الفراشة” رؤية تشبه المرأة في أمومتها وعملها وأدوارها المتنوعة كصديقة وأخت وزوجة وشريكة في المجتمع. هي المحور الذي يترك أثرًا هادئًا وبقايا في نسيج المجتمع عبر طبقات الهوية والصمت والظهور. استخدمت في لوحاتي مواد متعددة، مثل الطباعة كمادة أساسية مع الأكريليك والأحبار والحفر على الورق، لخلق طبقات تبرز حضور المرأة في الظاهر وفي الطبقات المخفية، معبرة عن القوة والرحمة والتغيير التدريجي الذي تقوده التفاصيل اليومية. كل امرأة تترك أثرًا هادئًا لكنه مستمر في الحياة اليومية، كأثر فراشة ينتشر تدريجيًا في النسيج الاجتماعي.

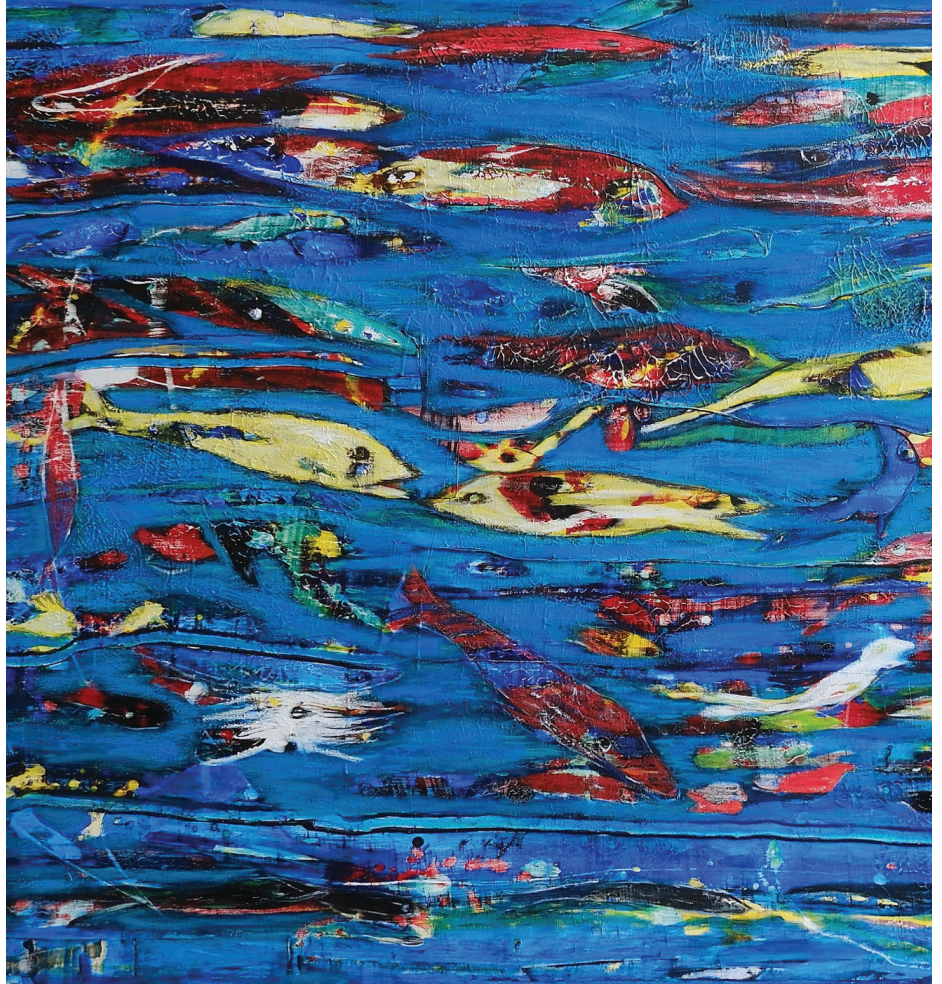
أثر الفراشة
The Butterfly Effect

102 x 76 cm
Mixed media, printmaking,
acrylics and inks on paper

نبيلة الخير

Nabeela Alkhayer

لوحة السمك والبحر في أسلوب الرسم التجريدي تحمل رؤية فنية تتجاوز الواقع المرئي لتغوص في أعماق الإحساس والرمز. ففيها لا يُقدّم البحر كمشهد طبيعي مألوف، بل كفضاء متحوّل ينبض بالحركة والضوء، تتراقص فيه الأشكال والخطوط والألوان لتوحي بإيقاع الماء وعمق الموج. أما السمك، فيتحول إلى رمز للحياة والتجدّد، يتماهى مع البحر في وحدة تشكيلية تعبّر عن التناغم بين الكائن والمكان. يعتمد الفنان في هذه اللوحة على توزيع لوني متدرّج وتكوين ديناميكي يُثير التأمل، ليقدم قراءة حسية للبحر كعالم من الأسرار، وللسمك ككائن يتنفس الحرية وسط هذا الاتساع الأزرق.



السمكة والبحر
The Fish & the Sea
120 x 160 cm
Mixed media on canvas

نرمين حبيب

Nermeen Habib



التحول هي سلسلة مستمرة من أوان خزفية مصنوعة يدوياً تجسد الحوار الحميم بين الصانعة والطين. يحمل كل شكل بصمات اللمس والحركة والضغط - علامات تكشف الشغف الهادئ لكل من المادة والذات. فكما يتشكل الطين، أنا أيضاً أتحوّل - فنانة في طور التكوين، تتشكل بإيقاع الخلق ذاته الذي يصوغ عملي. تتحدث الأسطح المتعددة الطبقات والغنية بالقوام عن عدم الكمال والتطور والمرونة. إنها احتفاء باللحظة التي يلتقي فيها الشكل بالإحساس، حيث تتحول بصمات اليد وآثارها إلى وثيقة لـ "التحول" - للنمو والهشاشة والتكوّن من خلال الحرفة.

وقد عُرضت أعمال من سلسلة التحول في بينالي الدرعية (المملكة العربية السعودية) وتنوين الذي تستضيفه إثراء (الظهران، المملكة العربية السعودية) ومهرجان لندن للتصميم (المملكة المتحدة)، مما يعكس صداها العابر للثقافات ومكانتها ضمن الحوار العالمي حول المادية والهوية والتحول.

التحوّل The Becoming Series

Lunar, 32×34 cm - Earth, 29×31 cm
Echo, 16×16 cm - Matter, 16×16 cm

نور الصيرفي

Noor Alsairafi

يتناول العمل ظاهرة الارتقاء والتحول بوصف فعل التكوين كحالة مادية وميتافيزيقية في آن واحد. يمتد العمل عبر لوحتين تُشكّلان استمرارية بصرية وعاطفية — صعودًا هادئًا من الشكل المتجذّر إلى الاتساع المضيء. من الناحية الشكلية، يستكشف هذا العمل الثنائي مفهوم الصعود كحالة لا كاتجاه — لحظة معلّقة يتجاوز فيها الثقل والخفة. ومن خلال لوحة لونية هادئة، وتوزيع محسوب للأشكال العضوية، يبحث العمل المساحة التي يندمج فيها النمو بالسكون، ويتحوّل فيها السكون إلى حالة من التحول. مفهوميًا، يستند العمل إلى فكرة التسامي بوصفها ارتقاءً وتصفية روحية، يُعبّر عن اتساع الكينونة في اتجاهيها الداخلي والخارجي. وبهذا يصبح العمل إيماءة واستعارة في آن واحد — تساؤلًا حول النزوع الإنساني نحو السكينة، وجمال التحوّل البطيء الذي يشبه الضوء حين يولد.

تسامي
Transcendence

90 x 120 cm
Mixed media on canvas



نورة المحرقى

Nora Almuharraqi



نشيد أمكنتنا الخاصة لنعيد قراءة ذواتنا،
فنرى بوضوح لحظات زمنية ذهبية،
محملة برواسب متراكمة من الذكريات،
تصبح شواهد على تحولاتنا، لتكون كونا
صغيراً يضيء دروبنا الواسعة. في كل
ركن من أمكنتنا قصيدة خاصة، تهمس
بأسرار لا يعرفها سوى صاحب المكان.
الضوء الذي يتسلل في الصباح، والظل
الذي يرقص على الجدران مع الغروب،
والسرير الذي يحتضن الجسد المتعب،
كلها تتحول إلى ملاذ آمن. أما الكتب
المتراصة على الرفوف، فهي عوالم
موازية نعيش فيها، ونعبر من خلالها
إلى آفاق جديدة.

أمكنتنا
Our Places

100 x 100 cm
Mixed media on canvas

نوف الرفاعي

Noof Alriffai

عمل فني تركيبى يتكوّن من غطاء محرك سيارة والزجاج الخلفي لها، يقدّم تأملًا بصريًا في فكرة الظهور والصدق. من خلال العناصر الصناعية المألوفة، يسعى العمل إلى كشف العلاقة بين ما نراه وما نختاره أن نصدّقه.

يحمل العنوان "نوايا ظاهرة" إشارة إلى شفافية النية ووضوح المعنى، ودعوة للمشاهد إلى الثقة بما يرى واتخاذ قرار حقيقي انطلاقًا من الظاهر، دون تزييف أو تأويل.



نوايا ظاهرة
Apparent Intentions
125 x 75 cm
Glass and Car Hood - 2023

هدى الساعي

Huda Alsaie



تجسّد لوحة النباتات تناغم الطبيعة في أبسط صورها وأكثرها عمقًا، حيث يعبر الفنان من خلالها عن الإحساس بالحياة والنمو والتجدد. يعتمد هذا النوع من الرسم على دراسة تفاصيل النباتات من أوراق وسيقان وأزهار، مع إبراز تدرجات الألوان والضوء والظل لإظهار حيوية العنصر الطبيعي

جنة عدن رقم 2
Garden of Eden No 2

90x90 cm
Acrylic on canvas

شكر وتقدير
Thanks & Appreciation

